

3 WATERMONSTERS

Uit de peilbuizen B3 (a, b, en c), B5 (a en b), HB05(PB5) en HB8(PB8) zijn watermonsters genomen. Deze watermonsters zijn geanalyseerd op het lozingspakket Rijnland. In de bijlage zijn de resultaten weergegeven.

4 BODEMOPBOUW EN MAATGEVENDE GRONDWATERSTANDEN

4.1 Bodemopbouw

Aan de hand van de sonderingen wordt de bodemopbouw als volgt geïnterpreteerd:

Tabel 3: Geïnterpreteerd bodemprofiel.

diepte vanaf (t.o.v. NAP)		bodembeschrijving
+1,07 m	à -0,15 m	maaiveldhoogte van de sondeerpunten
+1,07 m	à -0,15 m	zand, matig tot vast gepakt plaatselijk aan de onderkant een veenlaag op ca. NAP -2,0 m à NAP -3,0 m
-2,5 m	à -3,0 m	zand, los tot matig vast gepakt met plaatselijk kleilaagjes
-6,5 m	à -7,0 m	klei, sterk zandig
-7,0 m	à -8,0 m	zand los tot matig gepakt met kleilaagjes
-13,0 m	à -14,0 m	zand, vast tot zeer vast gepakt
ca. -30,0 m		einddiepte van het grondonderzoek

4.2 Oppervlaktewater

De ligging van oppervlaktewater is in onderstaande figuur weergegeven. Het boezempeil (donker blauw) bedraagt NAP -0,6 m. Het waterpeil van de overige watergangen heeft naar verwachting een vergelijkbaar niveau.

4.3 Freatische grondwaterstand en stijghoogten

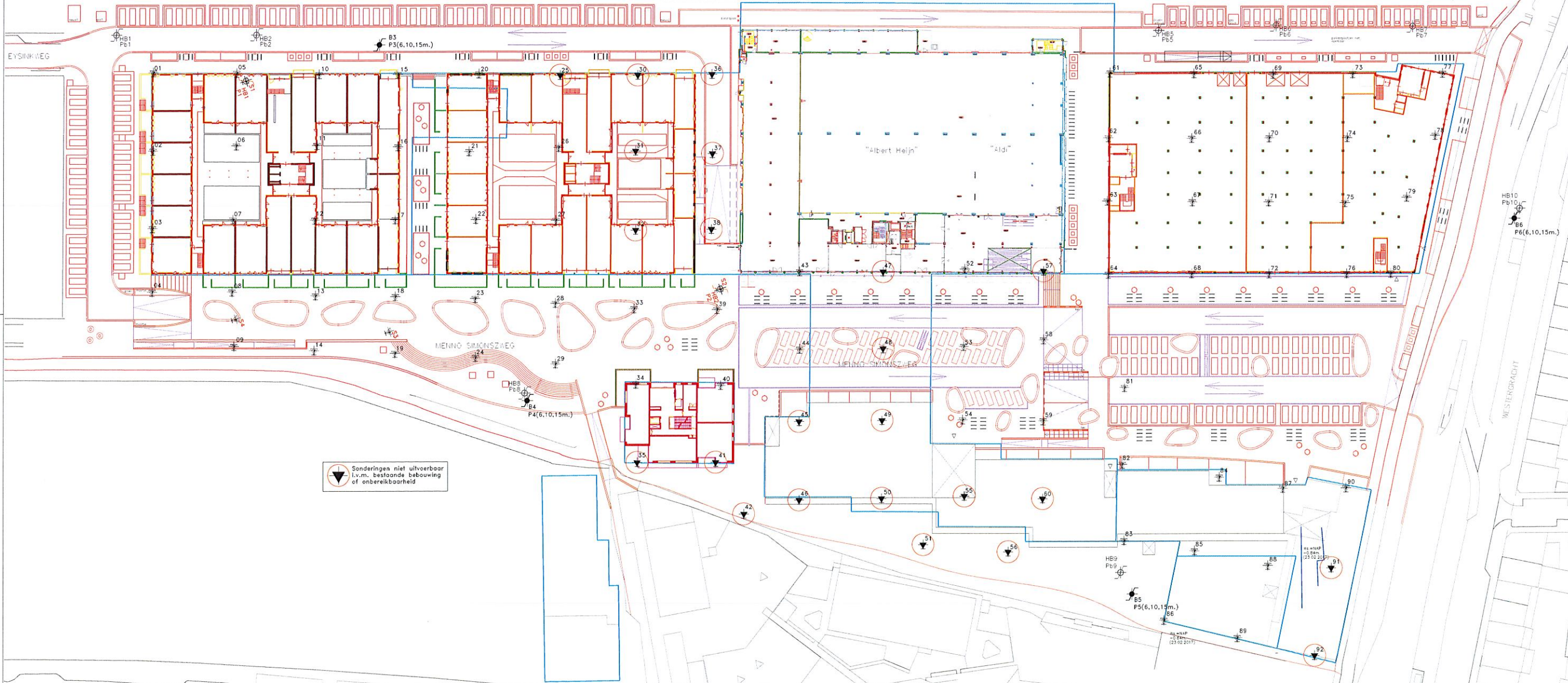
Op basis van de beschikbare metingen zijn maatgevende grondwaterstanden en stijghoogtes nabij de bouwput vastgesteld, zoals weergegeven in Tabel 4 (zie voor meer informatie het bemalingsadvies).

Tabel 4. Grondwaterstanden

	Maatgevende waarden [m NAP]			
	Freatische gws	Tussen zandlaag	Wadzand	1 ^e wvp
Gemiddeld hoog	0,0 / -0,2	-0,4	-0,3	-0,1
Gemiddeld	-0,25 / -0,5	-0,6	-0,5	-0,35
Gemiddeld laag	-0,8	-0,9	-0,8	-0,6



spoorbaan Haarlem-Heemstede



▼ Sonderingen niet uitvoerbaar i.v.m. bestaande bebouwing of onbereikbaarheid

▼ Sondering met Kleefmeting ⊕ Boring ⊕ Peilbus ⊕ Boring/peilbus (Puls/Sonisch)
Tekening overgenomen van derden ▼ Sondering nog uit te voeren
De genoemde meet- en waterpasresultaten zijn alleen van toepassing op het bodemonderzoek en kunnen niet dienen als basis voor de realisatie van het bouwproject en/of andere doeleinden.



"Plaza West"
Meno Simonsweg
Haarlem.

kaartblad: (A1)	schaal: 1:500
get: 08.03.2017	opdr. nr.: S 17.024
gew.:	nr.:
gew.:	nr.:

SITUATIE